

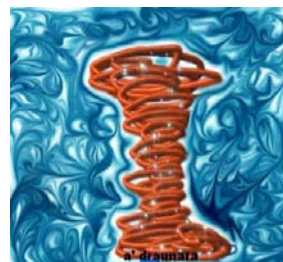


# Re Colapesce

Associazione Sportiva Culturale  
Dilettantistica

albacinante

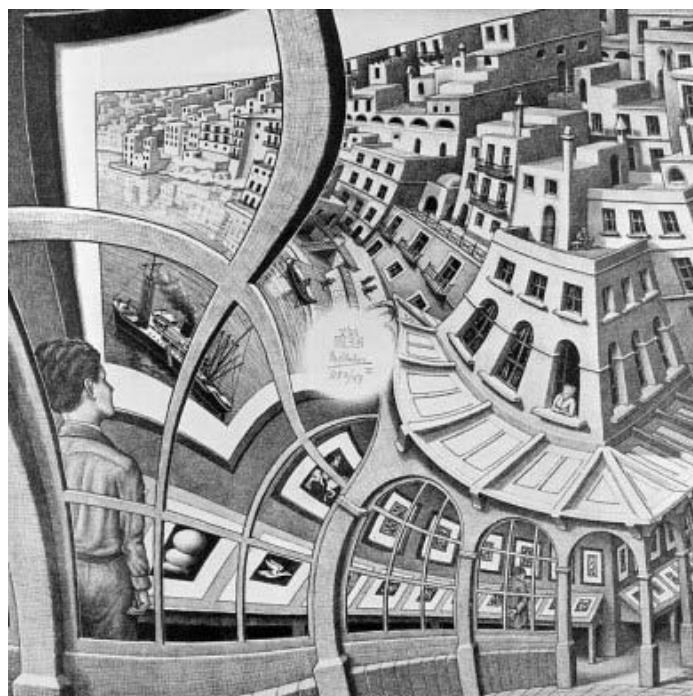
trekker, gastronomi, aviers, filosofi e sfaccendati  
alla ricerca dell'isola che non c'è



## Trekking Urbano - **SUD** -

### “ Per le perdute scale “

Sue e giù per le scale alla  
scoperta di una Messina diversa dal solito



**13 Novembre ore 8.15**

**PIAZZA DEL POPOLO**

Trekking urbano di circa 8 Km con saliscendi di 1700 gradini, con tappa finale in  
caratteristica trattoria. Quota 25,00 euro.

*Il percorso per chi necessita riduzioni può essere effettuato in parte.*

*Per info contattare Marcello 3202764292*

**PRENOTAZIONE **OBBLIGATORIA** ENTRO GIOVEDÌ 10 NOVEMBRE  
CON ANTICIPO DI 15,00 EURO**

Presso ESSE SPORT via del Santo,6 - tel. 090 2930344